

POWER

PIPE & FITTING



**PIPA KUAT
TANPA TIMBAL**



DAFTAR ISI

Visi dan Misi	1
Keterangan Produk	2
Hidroponik	5
Sertifikasi	7
Transportasi dan Penyimpanan	37

01 VISI & MISI

VISI

Menjadi produsen pipa dan fitting uPVC yang terbaik di Indonesia.

MISI

Menyediakan produk pipa dan fitting uPVC yang berkualitas dan aman bagi kesehatan, didukung oleh produk yang bervariasi, sistem manufaktur yang efisien, dan merek yang terpercaya.

PT Avia Avian Industri Pipa adalah produsen pipa dan Fitting uPVC yang telah berdiri sejak tahun 2013 dengan merek dagang Power. Kami konsisten dalam meningkatkan kualitas produk dan terbukti di tahun 2019 kami mendapatkan sertifikat ISO 9001 dan SNI.

Pipa dan Fitting uPVC POWER di produksi dengan mesin berteknologi modern dengan menggunakan bahan baku yang berkualitas tinggi untuk menghasilkan produk unggulan yang presisi dan bebas timbal (Lead Free), Pipa uPVC POWER mempunyai varian produk terdiri dari pipa (AW, D & C), pipa High Impact Conduit, Fitting (AW & D) serta talang dan aksesoris penunjang pengaplikasian talang.

PT Avia Avian Industri Pipa berkomitmen untuk memenuhi kebutuhan masyarakat dengan mendistribusikan produk pipa dan Fitting uPVC POWER secara nasional melalui jaringan distribusi mitra kami yaitu PT Tirtakencana Tatawarna yang memiliki 92 kantor cabang di seluruh Indonesia dan distributor independen. Untuk lokasi kantor pemasaran silahkan kunjungi www.pipapower.com/pemasaran/.

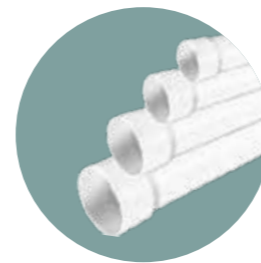


KETERANGAN PRODUK

KEUNGGULAN

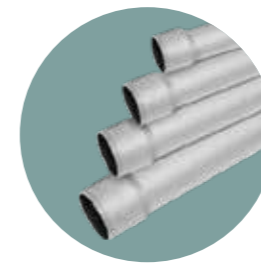
Pipa POWER terbuat dari bahan uPVC (*Unplasticized Polyvinyl Chloride*) yang mempunyai banyak kelebihan jika dibandingkan produk polimer plastik lainnya.

- Tanpa timbal
- Tidak beracun
- Untuk saluran air bersih dan pembuangan
- Kuat dan tidak mudah pecah
- Tahan lama
- Bersifat termoplastik
- Sangat ringan
- Isolator yang baik
- Tahan terhadap kontaminasi bahan kimia



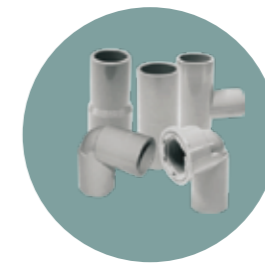
POWER MAX
Pipa AW - D - C
Pipa High Impact Conduit

WARNA PUTIH



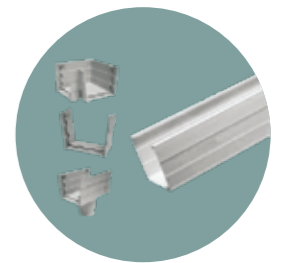
POWER
Pipa AW - D - C

WARNA ABU-ABU



POWER
Fitting Pipa AW - D

WARNA ABU-ABU



POWER
Talang

WARNA ABU-ABU



02

APLIKASI SISTEM

Pipa uPVC POWER dapat digunakan untuk berbagai keperluan, seperti :

- SALURAN AIR BERSIH
- SALURAN IRIGASI
- PIPA VENTILASI
- SALURAN AIR PEMBUANGAN
- SALURAN LIMBAH
- PIPA KABEL LISTRIK

Sifat	Nilai	Satuan
Berat Jenis	1,40	g/cm ³
Koefisien Ekspansi Linier	8 x 10 ⁻²	mm/m.°C
Konduktifitas Termal	0,15	W/m.°C
Modulus Elastisitas	3.000	N/mm ²
Ketahanan Permukaan	>10 ¹²	Ohm
Kekuatan Tarik	50-80	N/mm ²
Pemanjangan	20-40	%

STANDAR KUALITAS

- **Pipa dan *Fitting* uPVC POWER memiliki kualitas terbaik karena:**
 - Bebas timbal dan tidak mengandung racun.
 - Diproduksi menggunakan mesin modern untuk menghasilkan pipa dan *Fitting* yang presisi dan memenuhi standar.
 - Pengawasan kualitas di setiap lini produksi, mulai dari pemilihan bahan baku sampai dengan barang jadi yang siap dikirim.
- **Servis terbaik, di dukung oleh:**
 - Ketersediaan stok yang memadai untuk memenuhi permintaan pelanggan yang di dukung dengan sistem pengiriman melalui jaringan distribusi kami yang tersebar di seluruh Indonesia.



03

Hidroponik

bersama **POWER**
PIPE & FITTING

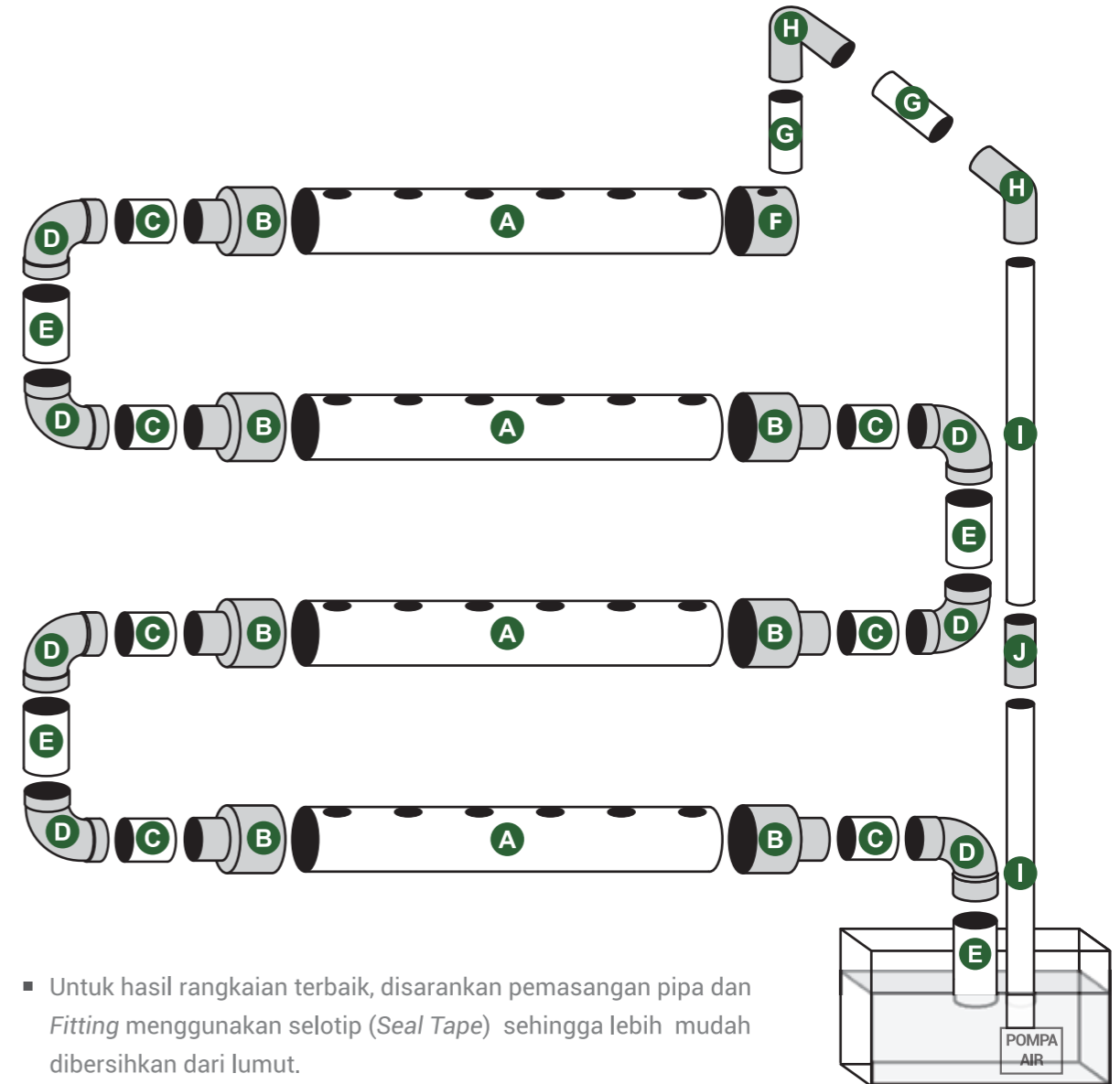
Mengapa Hidroponik?

Hidroponik merupakan budidaya menanam tanpa menggunakan media tanah dengan titik berat pada pemenuhan kebutuhan nutrisi tanaman. Tujuan kami mengajak warga ber-Hidroponik untuk memanfaatkan lahan terbatas yang tersedia di lingkungan rumah dengan menggunakan Pipa dan Fitting uPVC POWER Tanpa Timbal demi kesehatan dan kesejahteraan warga.

Mengapa Pipa POWER?

Karena Pipa uPVC POWER adalah pipa yang kuat dan tahan lama yang dapat meminimalisir pencemaran air dan bebas dari kandungan bahan-bahan berbahaya, khususnya pencemaran oleh timbal atau *Plumbum* (Pb).

Membuat Rangkaian Hidroponik Set



- Untuk hasil rangkaian terbaik, disarankan pemasangan pipa dan Fitting menggunakan selotip (*Seal Tape*) sehingga lebih mudah dibersihkan dari lumut.

	A	Pipa POWER MAX D3" (100 cm)	4 biji		F	Cap D3"	1 biji
	B	Incraser D3" x 2"	7 biji		G	Pipa POWER MAX AW 1/2" (8 cm)	2 biji
	C	Pipa POWER MAX D2" (4 cm)	7 biji		H	Elbow AW 1/2"	2 biji
	D	Elbow D2"	7 biji		I	Pipa POWER MAX AW 1/2" (80 cm)	2 biji
	E	Pipa POWER MAX D2" (30 cm)	4 biji		J	Socket AW 1/2"	1 biji

04 SERTIFIKASI

SERTIFIKAT SNI 06-0084-2002

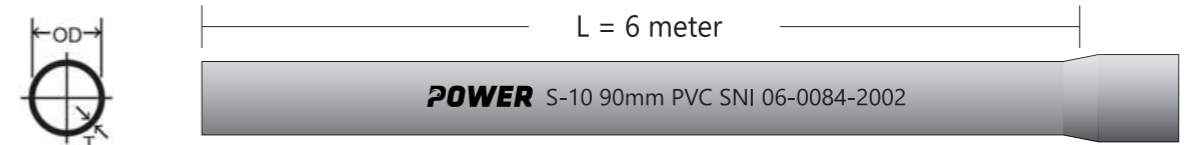
STANDAR PENGUJIAN

- SNI 06-2544-1991 : Uji Ketahanan PVC terhadap *Methylene Chloride*
- SNI 06-2548-1991 : Uji Diameter Luar Pipa PVC dengan Jangka Sorong
- SNI 06-2549-1991 : Uji Kekuatan PVC terhadap Tekanan Hidrostatik
- SNI 06-2550-1991 : Uji Ketebalan Dinding Pipa PVC untuk Air Minum
- SNI 06-2551-1991 : Uji Bentuk dan Sifat tampak Pipa PVC untuk Air minum
- SNI 06-2552-1991 : Pengambilan Contoh Uji PVC untuk Air Minum
- SNI 06-2553-1991 : Uji Perubahan Panjang Pipa PVC untuk Air Minum dengan Uji Oven
- SNI 06-2555-1991 : Uji Kadar PVC pada Pipa PVC untuk Air Minum dengan THF
- SNI 06-2556-1991 : Uji Diameter Luar Pipa PVC untuk Air Minum dengan Pita Meter

MODEL PIPA

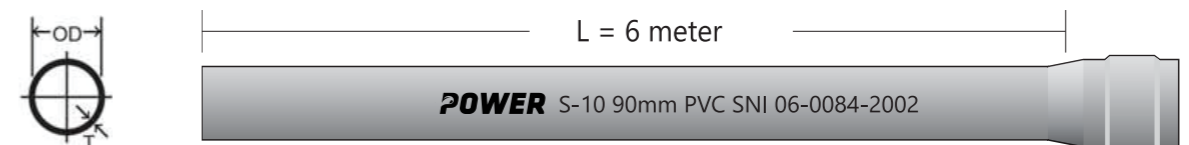
1. Pipa MOF

Penyambungan jenis pipa MOF menggunakan *Solvent Cement/SC* (penyambungan lurus antar pipa langsung tanpa menggunakan *Fitting*).



2. Pipa RR

Penyambungan untuk jenis pipa RR (*Rubber Ring*) menggunakan karet tanpa *Solvent Cement/SC* (dengan pelumas).



Diameter (OD)		Tekanan Nominal		Tebal (T) (mm)		Panjang Efektif (L)	Model Pipa
(inch)	(mm)	S10	S12,5	S10	S12,5	(m)	
1	32	10 Bar	-	1,6	-	6	MOF
1¼	40	10 Bar	8 Bar	1.9	1.6	6	MOF
1½	50	10 Bar	8 Bar	2.4	2.0	6	MOF
2	63	12.5 Bar	10 Bar	3.0	2.4	6	RR & MOF
2½	75	12.5 Bar	10 Bar	3.6	2.9	6	RR & MOF
3	90	12.5 Bar	10 Bar	4.3	3.5	6	RR & MOF
4	110	12.5 Bar	10 Bar	5.3	4.2	6	RR & MOF
6	160	12.5 Bar	10 Bar	7.7	6.2	6	RR & MOF
8	200	12.5 Bar	10 Bar	9.6	7.7	6	RR & MOF
10	250	12.5 Bar	10 Bar	11.9	9.9	6	RR & MOF
12	315	12.5 Bar	10 Bar	15.0	12.1	6	RR & MOF



SERTIFIKAT BEBAS TIMBAL PIPA POWER MAX

SERTIFIKAT BEBAS TIMBAL PIPA POWER

Certificate No. 12331/BDBOAG
Date: October 1, 2013

SUCOFINDO
Issuing Office:
Jl. Jend. A. Yani. No. 315 Surabaya 60234, Indonesia
Phone/Fax: +62 31 8470547/8470635
Email: labsurabaya@sucofindo.co.id

REPORT OF ANALYSIS

CLIENT : PT. AVIA AVIAN
Jl. Raya Surabaya – Sidoarjo KM. 19
Buduran – Sidoarjo

THE FOLLOWING SAMPLE(S) WERE/ WAS SUBMITTED AND IDENTIFIED BY CLIENT AS :

TYPE OF SAMPLE : PVC PIPE

TEST REQUIRED : RoHS Standard Contains of Lead (Pb), Cadmium (Cd), Chromium Hexavalent (Cr⁶⁺), Mercury (Hg), Polybrominated Biphenyls (PBBs) and Polybrominated Diphenyl Ethers (PBDEs) as specified with directive 2002/95/EC content

SAMPLE IDENTIFICATION : Following statement were stated by Client and not verified by SUCOFINDO
PIPA PVC POWER (MAX AW 1 WARNA PUTIH)

DATE OF RECEIVED : September 10, 2013

DESCRIPTION OF SAMPLE : Form : Pipe
Quantity received : 1 piece (85 cm x 1")
Packing : Unpacked

PERIOD OF ANALYSIS : September 10 up to 28, 2013

TEST RESULT : See attachment

The Attachment available is an integral part of this certificate.

This Certificate/report is issued under our General Terms and Conditions, copy of which is available upon request or may be accessed at www.sucofindo.co.id

91315822
KAP_
SBLOP2201306055-02

Dept. of General and Environmental Testing
Anam
- 650011 Anam

3223076
SCI-2007AC

Certificate No. 12330/BDBOAG
Date: October 1, 2013

SUCOFINDO
Issuing Office:
Jl. Jend. A. Yani. No. 315 Surabaya 60234, Indonesia
Phone/Fax: +62 31 8470547/8470635
Email: labsurabaya@sucofindo.co.id

REPORT OF ANALYSIS

CLIENT : PT. AVIA AVIAN
Jl. Raya Surabaya – Sidoarjo KM. 19
Buduran – Sidoarjo

THE FOLLOWING SAMPLE(S) WERE/ WAS SUBMITTED AND IDENTIFIED BY CLIENT AS :

TYPE OF SAMPLE : PVC PIPE

TEST REQUIRED : RoHS Standard Contains of Lead (Pb), Cadmium (Cd), Chromium Hexavalent (Cr⁶⁺), Mercury (Hg), Polybrominated Biphenyls (PBBs) and Polybrominated Diphenyl Ethers (PBDEs) as specified with directive 2002/95/EC content

SAMPLE IDENTIFICATION : Following statement were stated by Client and not verified by SUCOFINDO
PIPA PVC POWER D'3 (WARNA ABU-ABU)

DATE OF RECEIVED : September 10, 2013

DESCRIPTION OF SAMPLE : Form : Pipe
Quantity received : 1 piece (80 cm x 3")
Packing : Unpacked

PERIOD OF ANALYSIS : September 10 up to 28, 2013

TEST RESULT : See attachment

The Attachment available is an integral part of this certificate.

This Certificate/report is issued under our General Terms and Conditions, copy of which is available upon request or may be accessed at www.sucofindo.co.id

91315817
KAP_
SBLOP2201306055-01

Dept. of General and Environmental Testing
Anam
- 650011 Anam

3223074
SCI-2007AC

SERTIFIKAT ISO 9001:2015



POWER MAX



PIPA HIGH IMPACT CONDUIT

UNTUK APLIKASI PIPA KABEL LISTRIK

POWER MAX Conduit merupakan produk pipa premium sebagai bentuk komitmen kami dalam memenuhi kebutuhan pelanggan. POWER MAX Conduit ini sangat baik dan aman digunakan pada instalasi kabel listrik rumah tangga, gedung perkantoran maupun proyek komersial, karena sifatnya yang tahan api dan kuat dalam melindungi instalasi kabel listrik.

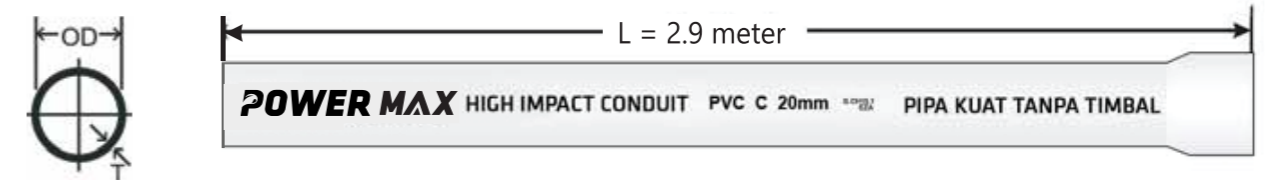
Pipa POWER MAX Conduit menjamin kualitas dan konsistensi ketahanan yang telah melalui serangkaian uji coba.

KEUNGGULAN

- Menggunakan MOF
- Tahan terhadap benturan
- Tahan terhadap api
- Tahan terhadap bahan kimia
- Fleksibel dan ringan
- Tahan lama dan tidak mudah pecah
- Aman untuk instalasi listrik
- Bersifat isolator
- Tidak korosif

MODEL PIPA:

Pipa MOF



Penyambungan lurus antar pipa langsung tanpa menggunakan Fitting.

Diameter (OD)	Tebal (T) (mm)	Panjang (L) (m)	Sistem Penyambungan	Model Pipa
(mm)	High Impact Conduit			
20	1.3	2.9	SC	MOF

POWER MAX



PIPA uPVC

UNTUK APLIKASI AIR BERSIH BERTEKANAN & AIR PEMBUANGAN

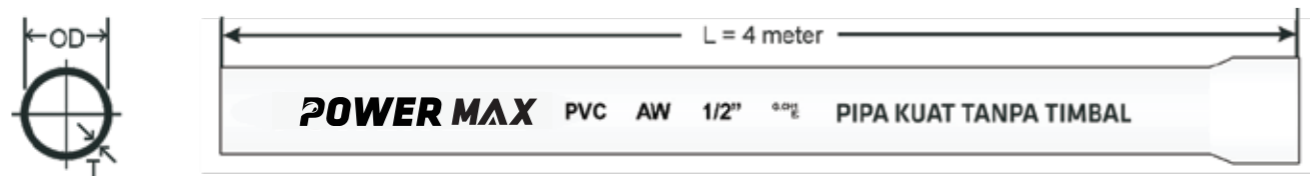
SPESIFIKASI PRODUK PIPA uPVC POWER MAX:

1. Tipe AW : Diaplikasikan untuk air bertekanan tinggi sampai tekanan kerja 10 kg/cm².
2. Tipe D : Diaplikasikan untuk air bertekanan sampai tekanan kerja 5 kg/cm².
3. Tipe C : Diaplikasikan untuk pipa kabel listrik.



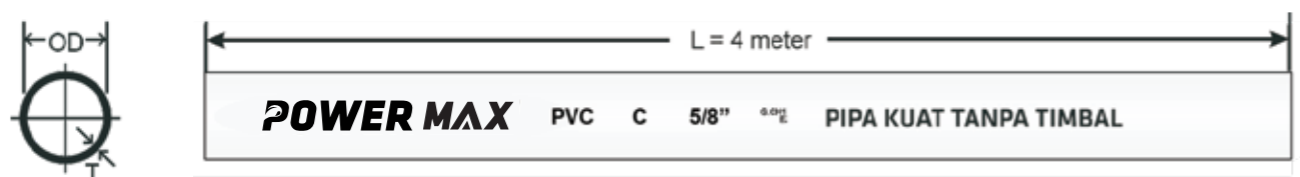
MODEL PIPA

1. Pipa MOF



Penyambungan lurus antar pipa langsung tanpa menggunakan *Fitting*.

2. Pipa Non MOF



Penyambungan lurus antar pipa langsung menggunakan *Fitting*.

Diameter (OD)		Tebal (T) (mm)			Panjang (L) (m)	Sistem Penyambungan	Model Pipa
(inch)	(mm)	AW	D	C			
5/8	17	-	-	0.8	4	Fitting	Non MOF
1/2	22	1.5	-	-	4	SC	MOF
3/4	26	1.8	-	-	4	SC	MOF
1	32	2.0	-	-	4	SC	MOF
1¼	42	2.3	1.3	-	4	SC	MOF
1½	48	2.3	1.3	-	4	SC	MOF
2	60	2.3	1.3	-	4	SC	MOF
2½	76	2.6	1.4	-	4	SC	MOF
3	89	3.1	1.6	-	4	SC	MOF
4	114	4.1	2.0	-	4	SC	MOF
5	140	5.4	2.6	-	4	SC	MOF
6	165	6.4	3.0	-	4	SC	MOF
8	216	8.3	4.2	-	4	SC	MOF
10	267	10.3	5.2	-	4	SC	MOF
12	318	12.2	6.2	-	4	SC	MOF

SC : Solvent Cement (penyambungan dengan menggunakan lem)

MOF : Model sambungan pipa tanpa menggunakan *Fitting*

POWER

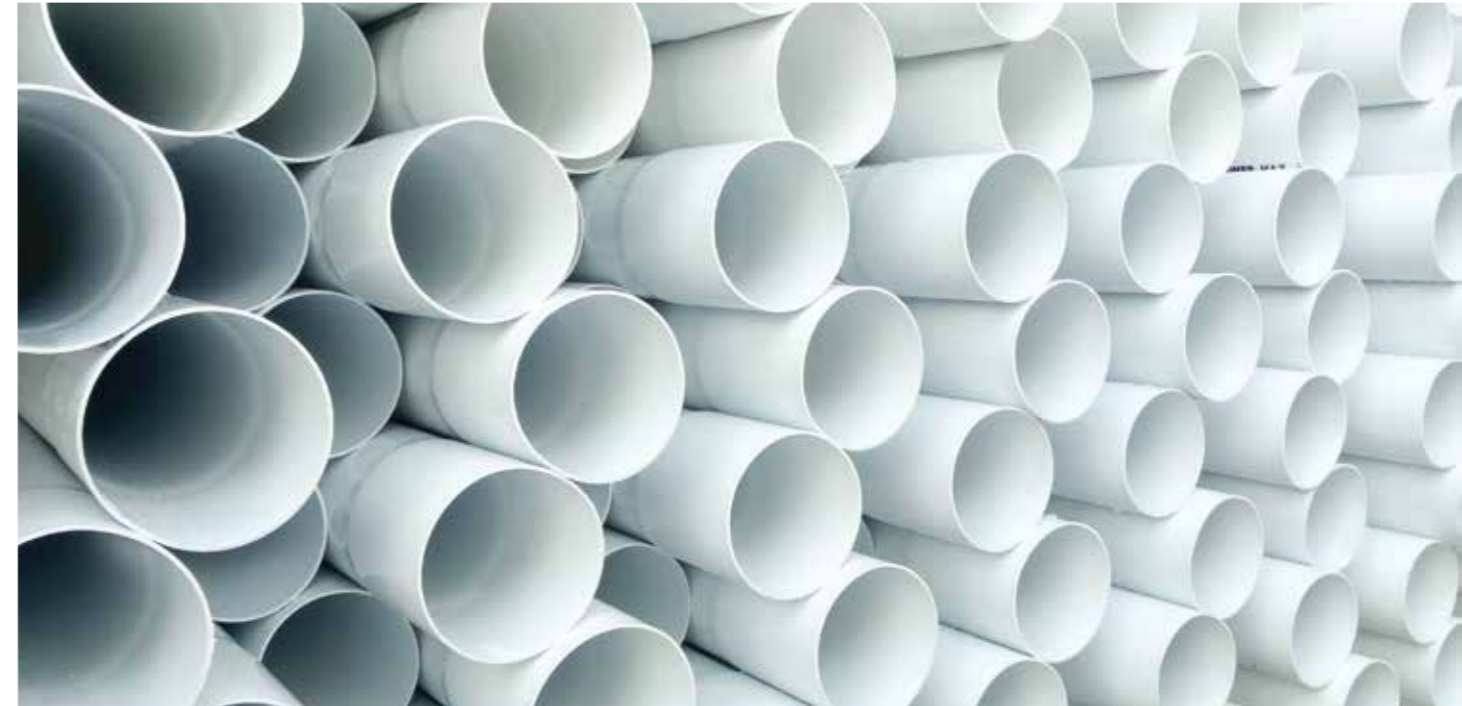
Warna Abu-abu

PIPA uPVC

UNTUK APLIKASI AIR BERSIH BERTEKANAN & AIR PEMBUANGAN

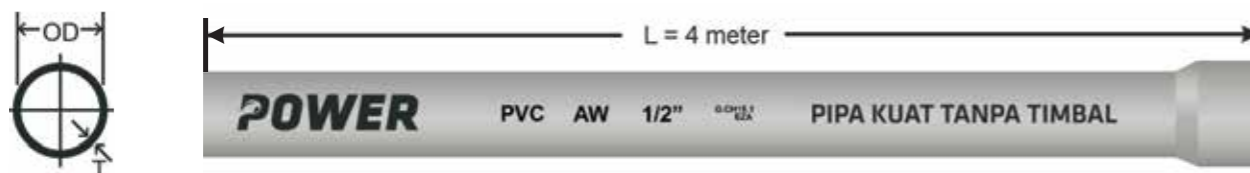
SPESIFIKASI PRODUK PIPA uPVC POWER:

1. Tipe AW : Diaplikasikan untuk air bertekanan tinggi sampai tekanan kerja 10 kg/cm².
2. Tipe D : Diaplikasikan untuk air bertekanan sampai tekanan kerja 5 kg/cm².
3. Tipe C : Diaplikasikan untuk pipa kabel listrik.



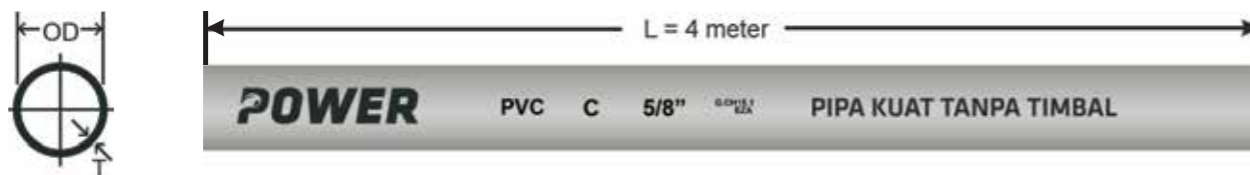
MODEL PIPA

1. Pipa MOF



Penyambungan lurus antar pipa langsung tanpa menggunakan *Fitting*.

2. Pipa Non MOF



Penyambungan lurus antar pipa langsung menggunakan *Fitting*.

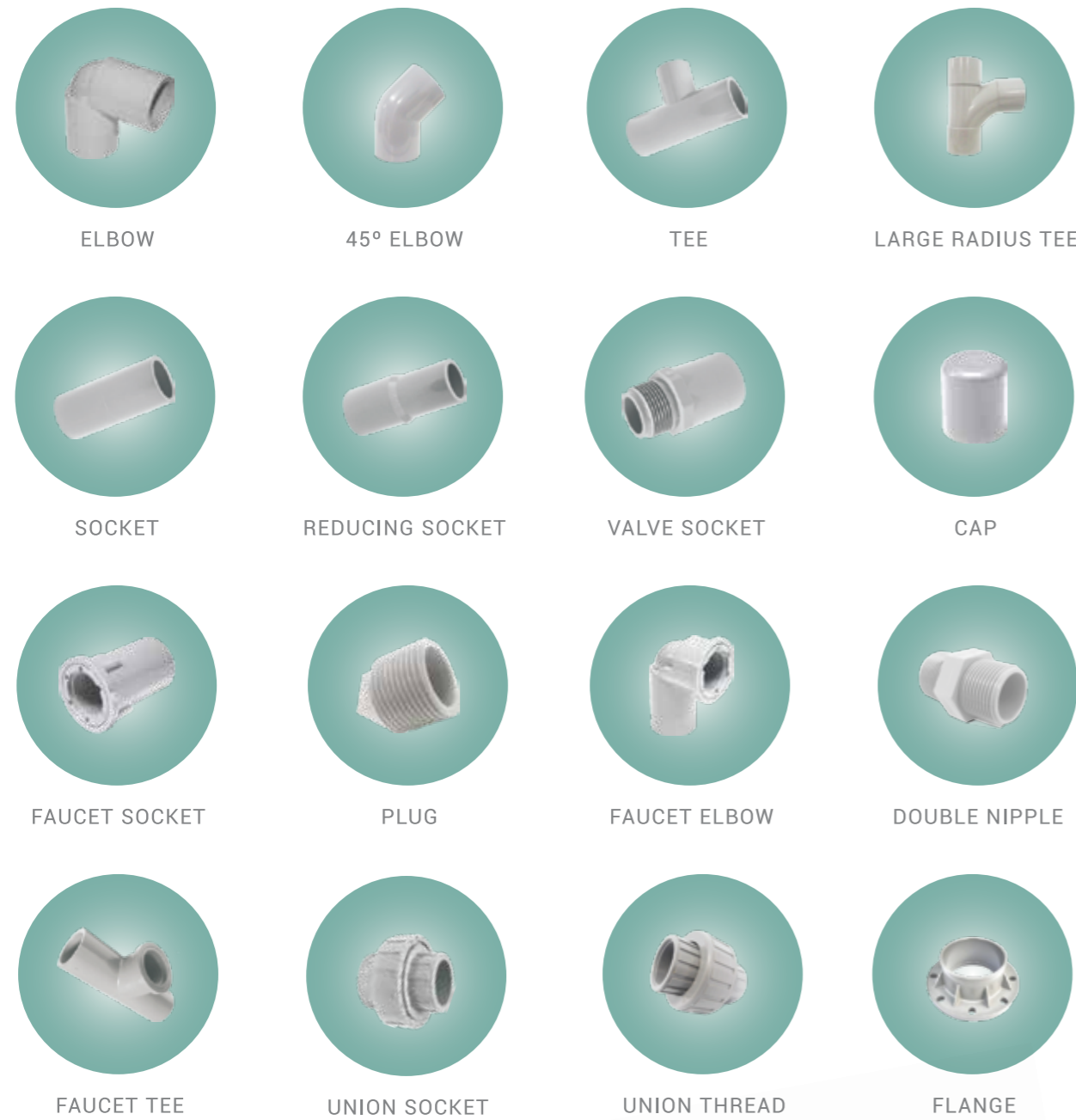
Diameter (OD)		Tebal (T) (mm)			Panjang (L) (m)	Sistem Penyambungan	Model Pipa
(inch)	(mm)	AW	D	C			
5/8	17	-	-	0.8	4	Fitting	Non MOF
1/2	22	2.4	-	1.1	4	Fitting/SC	MOF
3/4	26	2.5	-	1.1	4	Fitting/SC	MOF
1	32	2.6	-	1.4	4	Fitting/SC	MOF
1¼	42	2.7	1.65	1.4	4	Fitting/SC	MOF
1½	48	3.1	1.65	1.4	4	Fitting/SC	MOF
2	60	3.7	1.7	1.4	4	Fitting/SC	MOF
2½	76	3.7	2.0	1.4	4	Fitting/SC	MOF
3	89	4.5	2.5	1.4	4	Fitting/SC	MOF
4	114	5.2	2.7	1.4	4	Fitting/SC	MOF
5	140	6.7	3.6	-	4	Fitting/SC	MOF
6	165	7.5	3.7	-	4	Fitting/SC	MOF
8	216	9	5.0	-	4	Fitting/SC	MOF
10	267	10	7.0	-	4	Fitting/SC	MOF
12	318	12	8.0	-	4	Fitting/SC	MOF

SC : Solvent Cement (penyambungan dengan menggunakan lem)

MOF : Model sambungan pipa tanpa menggunakan *Fitting*

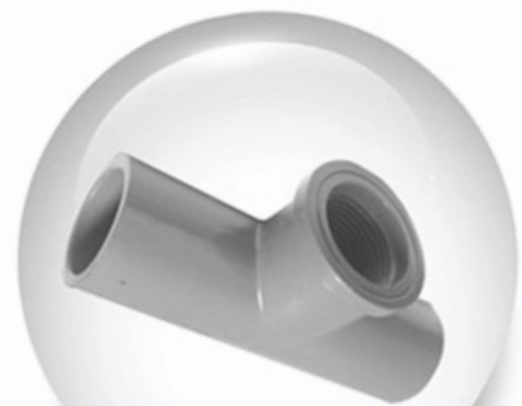
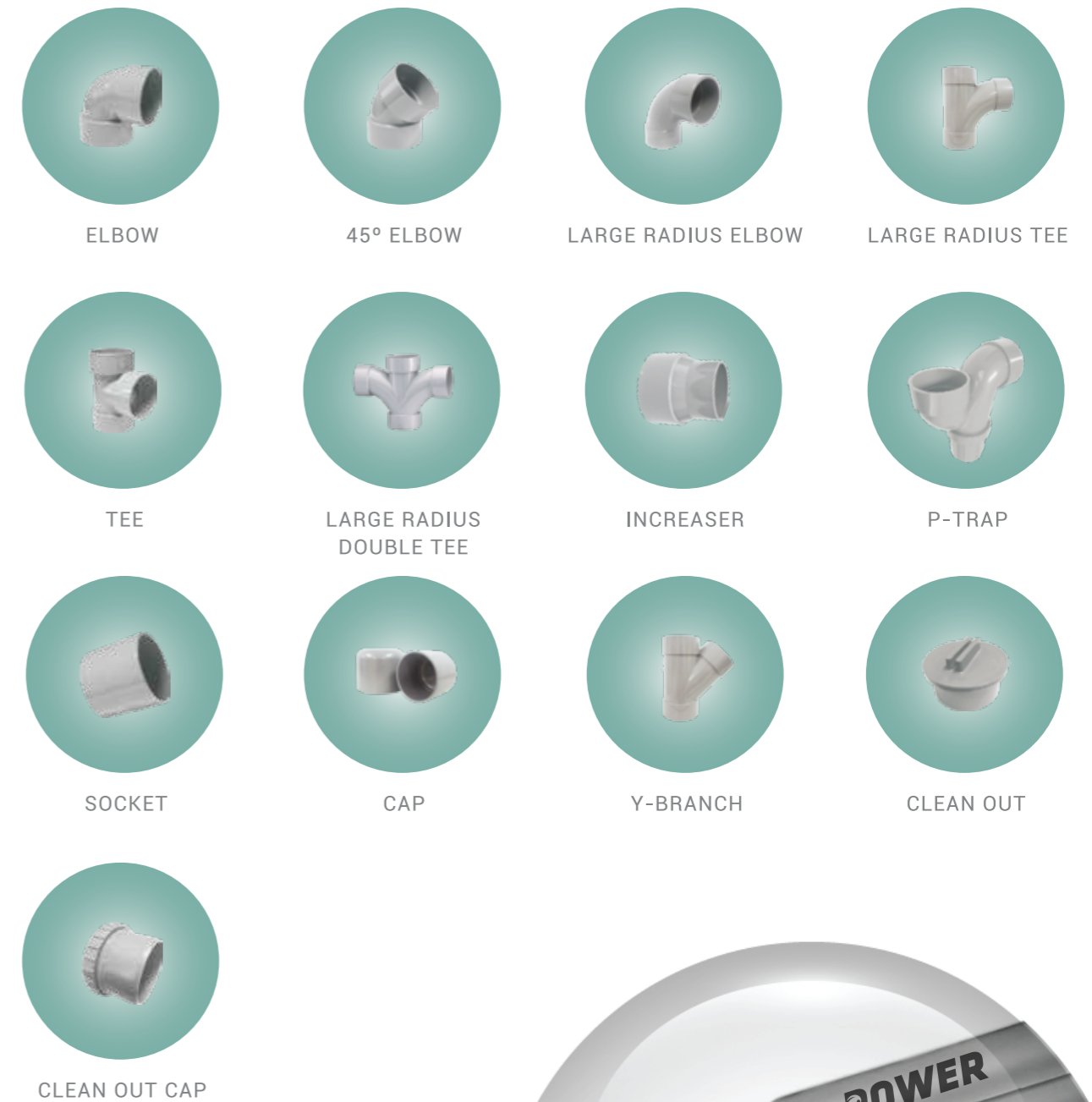
FITTING PIPA uPVC (AW)

UNTUK APLIKASI AIR BERSIH BERTEKANAN



FITTING PIPA uPVC (D)

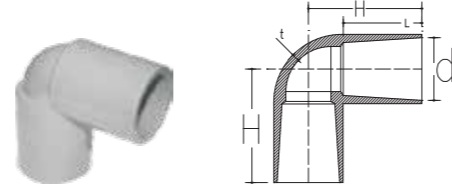
UNTUK APLIKASI AIR PEMBUANGAN



FITTING PIPA uPVC (AW)

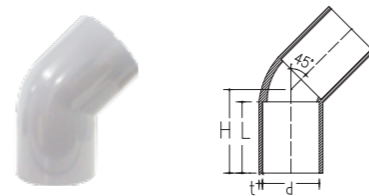
UNTUK APLIKASI AIR BERSIH BERTEKANAN

Elbow (AW)



Ukuran Produk	d	L	H	t (min)
1/2"	Ø22.4	30	43	3.4
3/4"	Ø26.5	35	50	3.4
1"	Ø32.5	40	58	3.9
1¼"	Ø42.6	44	70	4.4
1½"	Ø48.7	55	82	4.4
2"	Ø60.8	63	96	4.7
2½"	Ø76.6	61	110	5.2
3"	Ø89.6	64	120	6.1
4"	Ø114.7	84	153	7.8
5"	Ø140.9	104	187.1	8.5
6"	Ø166	132	230.1	10.3

45° Elbow (AW)

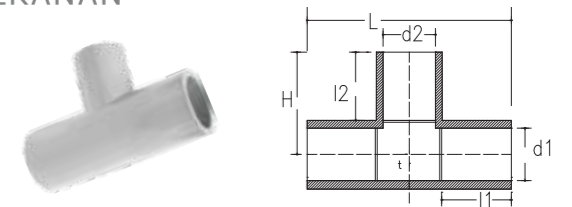


Ukuran Produk	d	L	H	t(min)
2"	Ø60.4	63.5	80.5	4.7
4"	Ø114.8	84	121.3	7.6

FITTING PIPA uPVC (AW)

UNTUK APLIKASI AIR BERSIH BERTEKANAN

TEE (AW)

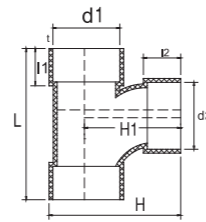


Ukuran Produk	d1	l1	d2	l2	H	L	t(min)
1/2"	Ø22.4	30	Ø22.4	30	43	86	3.3
3/4" x 1/2"	Ø26.5	35	Ø22.4	30	48	96	3.3
3/4"	Ø26.5	35	Ø26.5	35	50	100	3.3
1" x 1/2"	Ø32.5	40	Ø22.4	30	52	106	3.8
1" x 3/4"	Ø32.5	40	Ø26.5	35	55	110	3.8
1"	Ø32.5	40	Ø32.5	40	58	116	3.8
1¼" x 1/2"	Ø42.6	44	Ø22.4	30	54	118	4.2
1¼" x 3/4"	Ø42.6	44	Ø26.5	35	56	118	4.2
1¼" x 1"	Ø42.6	44	Ø32.5	40	62	124	4.2
1¼"	Ø42.6	44	Ø42.6	44	69	138	4.2
1½" x 1/2"	Ø48.7	55	Ø22.4	30	58	136	4.2
1½" x 1¼"	Ø48.7	55	Ø42.6	44	77	154	4.2
2" x 1"	Ø60.8	63	Ø32.5	40	73	161.8	4.6
2" x 1¼"	Ø60.8	63	Ø42.6	44	77	170	4.6
2" x 1½"	Ø60.8	63	Ø48.7	55	89	180	4.6
2"	Ø60.8	63	Ø60.8	63	96	192	4.6
2½"	Ø76.6	61	Ø76.6	61	110	220	5.2
3" x 2"	Ø89.6	64	Ø60.8	63	105	210	6.2
3"	Ø89.6	64	Ø89.6	64	120	240	6.2
4"	Ø114.7	84	Ø114.9	84	151	302	8.7

FITTING PIPA uPVC (AW)

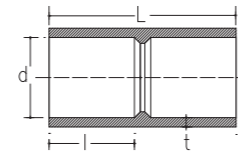
UNTUK APLIKASI AIR BERSIH BERTEKANAN

Large Radius Tee (AW)



Ukuran Produk	d1	l1	d2	l2	L	H1	H	t(min)
4"	Ø114.8	84	Ø114.8	84	340	214	279	7.6

Socket (AW)

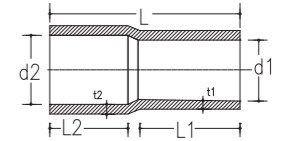


Ukuran Produk	d	L	l	t(min)
1/2"	Ø22.4	67	30	3.3
3/4"	Ø26.5	77	35	3.3
1"	Ø32.5	87	40	3.6
1 1/4"	Ø42.6	95	44	4.2
1 1/2"	Ø48.7	117	55	4.2
2"	Ø60.8	133	63	4.6
2 1/2"	Ø76.6	144	61	5.1
3"	Ø89.6	155	64	6.2
4"	Ø114.7	200	84	7.6
6"	Ø166.0	300	132	8.8

FITTING PIPA uPVC (AW)

UNTUK APLIKASI AIR BERSIH BERTEKANAN

Reducing Socket (AW)



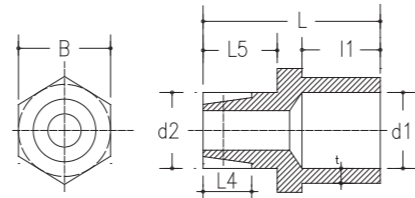
Ukuran Produk	d1	d2	L	l1	l2	t1(min)	t2(min)
3/4" x 1/2"	Ø22.4	Ø26.5	74	30	35	3.3	3.3
1" x 1/2"	Ø22.4	Ø32.5	84	30	40	4.0	3.3
1" x 3/4"	Ø26.5	Ø32.5	85	35	40	4.0	3.3
1 1/4" x 1/2"	Ø22.4	Ø42.6	99	30	44	3.3	3.2
1 1/4" x 3/4"	Ø26.5	Ø42.6	93	35	44	4.3	3.4
1 1/4" x 1"	Ø32.6	Ø42.6	94	40	44	4.3	3.7
1 1/2" x 1/2"	Ø22.4	Ø48.7	110	30	55	4.3	3.2
1 1/2" x 3/4"	Ø26.5	Ø48.7	116	35	55	4.3	3.3
1 1/2" x 1"	Ø32.5	Ø48.7	114	40	55	4.3	3.7
1 1/2" x 1 1/4"	Ø42.6	Ø48.7	115	44	55	4.3	3.7
2" x 1"	Ø33.0	Ø60.8	140	40	63	4.6	3.3
2" x 1 1/4"	Ø42.6	Ø60.8	125	44	63	4.6	3.7
2" x 1 1/2"	Ø48.7	Ø60.8	136	55	63	4.6	4.3
3" x 2"	Ø60.8	Ø89.6	165	63	64	5.6	4.3
4" x 2"	Ø60.8	Ø114.7	182	63	84	7.8	4.6
4" x 3"	Ø89.6	Ø114.7	190	64	84	7.8	6.3



FITTING PIPA uPVC (AW)

UNTUK APLIKASI AIR BERSIH BERTEKANAN

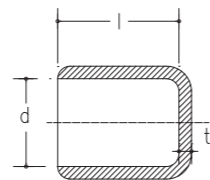
Valve Socket (AW)



Ukuran Produk	d1	d2	l2	l4	l5	L	B	t(min)
1/2"	Ø22.4	PT 1/2"	30	15	18.5	55	29	3.3
1/2" x 3/4"	Ø26.5	PT 1/2"	35	15	19	60	33	3.3
3/4" x 1/2"	Ø22.4	PT 3/4"	30	17	21	59	33	3.3
3/4"	Ø26.5	PT 3/4"	35	17	20.5	64	33	3.3
1" x 1/2"	Ø22.4	PT 1"	30	15	23	71	40	3.3
1" x 3/4"	Ø26.5	PT 1"	35	17	23	71	40	3.3
1"	Ø32.5	PT 1"	40	19	23	71	40	3.8
1 1/4"	Ø42.6	PT 1 1/4"	45	22	26	80	51	4.2
1 1/2"	Ø48.7	PT 1 1/2"	55	22	27	92	57.5	4.2
2"	Ø60.8	PT 2"	63	26	31	106	70.5	4.5
3"	Ø89.6	PT 3"	72	34	39	127	101	5.7
4"	Ø114.7	PT 4"	90	40	47	152	129	7.2

BARU

Cap (AW)

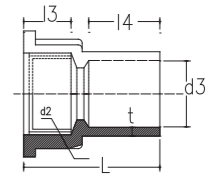


Ukuran Produk	d	l	t(min)
1/2"	Ø22.4	30	3.5
3/4"	Ø26.5	35	3.5
1"	Ø32.6	40	4.0
2"	Ø60.8	66	4.5
4"	Ø114.8	126	7.8

FITTING PIPA uPVC (AW)

UNTUK APLIKASI AIR BERSIH BERTEKANAN

Faucet Socket (AW)

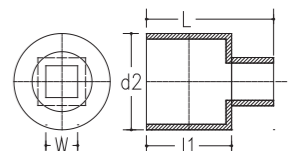


Ukuran Produk	d2	d3	l3	l4	L	t (min)
1/2"	PT 1/2"	Ø22.4	17	30	52	3.3
1/2" x 3/4"	PT 1/2"	Ø22.4	19	30	54	3.3
3/4"	PT 3/4"	Ø26.5	19	35	59	3.3
1" x 1/2"	PT 1"	Ø22.4	21	30	61.6	4.7
1" x 3/4"	PT 1"	Ø26.5	21	35	66.8	3.3
1"	PT 1"	Ø32.5	21	40	68	3.7
1 1/4"	PT 1 1/4"	Ø42.6	27	44	80	4.2
1 1/2"	PT 1 1/2"	Ø48.7	27	55	91	4.2
2"	PT 2"	Ø60.8	32.5	63	107	4.6

with Metal Insert

Ukuran Produk	d2	d3	l3	l4	L	t(min)
1/2"	PT 1/2"	Ø22.4	17	30	52	3.3
1/2 x 3/4"	PT 1/2"	Ø22.4	19	30	54	3.3
3/4"	PT 3/4"	Ø26.5	19	35	59	3.3

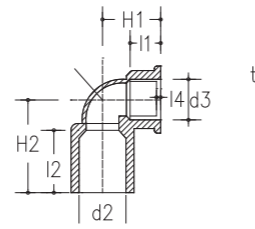
Plug (AW)



Ukuran Produk	d	l1	L	W
1/2"	PT 1/2"	16.6	25.5	12.5
3/4"	PT 3/4"	18.7	28	15.5
1"	PT 1"	24	35.8	18.5

FITTING PIPA uPVC (AW)

UNTUK APLIKASI AIR BERSIH BERTEKANAN



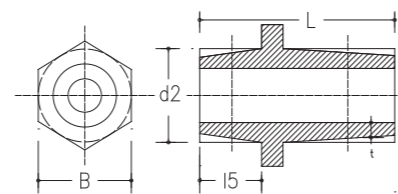
Faucet Elbow (AW)

Ukuran Produk	l1	H1	d2	l2	H2	d3	l4	t(min)
1/2"	17	32	Ø22.4	30	43	PT 1/2"	3	3.3
1/2" x 3/4"	19	36	Ø22.4	30	43	PT 3/4"	3	3.3
3/4"	19	36	Ø26.5	35	51	PT 3/4"	3	3.3
1"	21.5	39.5	Ø32.5	40	59	PT 1"	3	3.7

with Metal Insert

Ukuran Produk	l1	H1	d2	l2	H2	d3	l4	t(min)
1/2"	17	32	Ø22.4	30	43	PT 1/2"	3	3.3
1/2" x 3/4"	19	36	Ø22.4	30	43	PT 3/4"	3	3.3
3/4"	19	36	Ø26.5	35	51	PT 3/4"	3	3.3

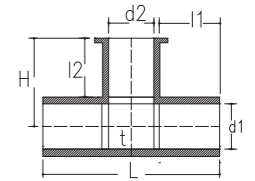
Double Nipple (AW)



Ukuran Produk	d2	l5	L	B	t(min)
1/2"	PT 1/2"	16.5	43.5	26	2.5
3/4"	PT 3/4"	19.0	49.5	30	2.5
1"	PT 1"	21.5	57.5	36	3.3

FITTING PIPA uPVC (AW)

UNTUK APLIKASI AIR BERSIH BERTEKANAN



Faucet Tee (AW)

Ukuran Produk	d1	l1	d2	l2	L	H	t(min)
1/2"	Ø22.4	30	PT 1/2"	19	86	32	3.3
1/2" x 3/4"	Ø26.5	35	PT 1/2"	17	94	34.5	3.3
3/4"	Ø26.5	35	PT 3/4"	21	102	37	3.3

with Metal Insert

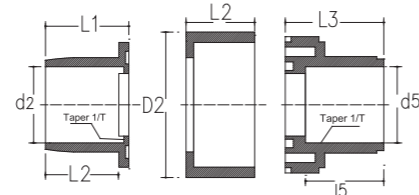
Ukuran Produk	d1	l1	d2	l2	L	H	t(min)
1/2"	Ø22.4	30	PT 1/2"	19	86	32	3.3
1/2" x 3/4"	Ø26.5	32	PT 1/2"	19	93.5	36	3.3
3/4"	Ø26.5	35	PT 3/4"	21	102	37	3.3



FITTING PIPA uPVC (AW)

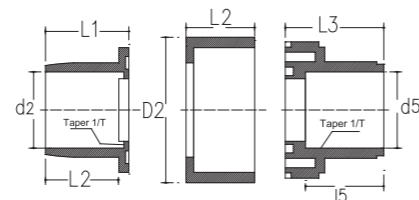
UNTUK APLIKASI AIR BERSIH BERTEKANAN

Union Socket (AW)



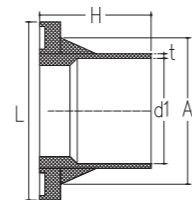
Ukuran Produk	d2	L1	I2	D2	L2	d5	L3	I5	1/T
1/2"	Ø22.4	25	21	Ø50	25.5	Ø22.4	32.5	21.5	1/34
3/4"	Ø26.5	28.6	25	Ø59	27.4	Ø26.5	34.5	24.5	1/34
1"	Ø32.5	30.4	26.5	Ø67.3	27.2	Ø32.5	39.5	26.5	1/34

Union Thread (AW)



Ukuran Produk	d2	L1	I1	L2	I3	d5	L3	I5
1/2"	PT 1/2"	25	21.5	25.5	20.4	PT 1/2"	32.5	18
3/4"	PT 3/4"	28.6	23	27.4	22.5	PT 3/4"	34.5	21
1"	PT 1"	30	18.6	27.2	22.3	PT 1"	39.5	26

Flange (AW)

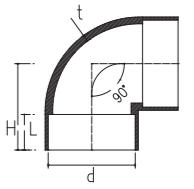


Ukuran Produk	d1	A	H	L	t(min)	Holes
2"	Ø60.8	120.0	84	155.0	4.6	4
3"	Ø89.6	150.7	95	184.7	5.7	8
4"	Ø114.8	177.0	117	209.0	7.7	8
BARU 6"	Ø165.9	240.0	162.5	279	9.5	8

FITTING PIPA uPVC (D)

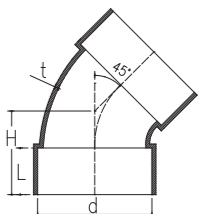
UNTUK APLIKASI AIR PEMBUANGAN (D)

Elbow (D)



Ukuran Produk	d	L	H	t(min)
1 ¼"	Ø42.3	20	44	2.8
1 ½"	Ø48.3	22	49	2.8
2"	Ø60.4	25	58	3.3
2 ½"	Ø76.4	35	77	3.3
3"	Ø89.5	40	88	3.7
4"	Ø114.5	50	112	4.7
5"	Ø140.7	65	140	5.4
6"	Ø165.9	80	168	6.0

45° Elbow (D)



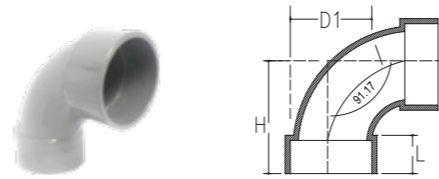
Ukuran Produk	d	L	H	t(min)
1 ¼"	Ø42.3	20	44	2.8
1 ½"	Ø48.3	22	49	2.8
2"	Ø60.4	25	43	3.3
2 ½"	Ø76.4	35	77	3.3
3"	Ø89.5	40	65	3.8
4"	Ø114.5	50	80	4.7
5"	Ø140.7	65	100	5.1
6"	Ø165.9	80	124	6.1



FITTING PIPA uPVC (D)

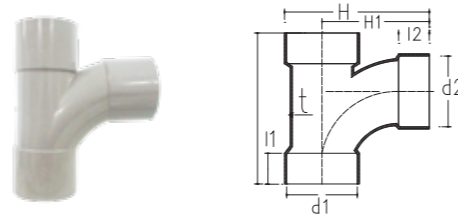
UNTUK APLIKASI AIR PEMBUANGAN (D)

Large Radius Elbow (D)



Ukuran Produk	d1	L	H	t(min)
1 ¼"	Ø42.3	20	65	2.8
2"	Ø60.4	25	91	3.3
3"	Ø89.6	40	140	3.7
4"	Ø114.5	50	178	4.7
6"	Ø165.9	80	250	6.0

Large Radius Tee (D)

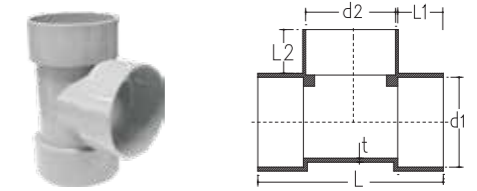


Ukuran Produk	d1	l1	d2	l2	L	H1	H	t(min)
1 ½" x 1 ¼"	Ø48.3	22	Ø42.3	20	106	61	88	2.8
1 ½"	Ø48.3	22	Ø48.3	22	119	74	101	2.8
2" x 1 ½"	Ø60.4	25	Ø48.3	22	125	79	112.5	3.3
2"	Ø60.4	25	Ø60.4	25	142	91	124.5	3.3
2 ½" x 2"	Ø76.4	35	Ø60.4	25	163	99	140.5	3.3
2 ½"	Ø76.4	35	Ø76.4	35	193	125	166.5	3.3
3" x 2"	Ø89.5	40	Ø60.4	25	175	104	152.5	3.7
3"	Ø89.5	40	Ø89.5	40	210	140	188.5	3.7
4" x 2"	Ø114.6	50	Ø60.4	25	198	115	177	4.7
4" x 3"	Ø114.6	50	Ø89.5	25	233	150	212	4.7
4"	Ø114.6	50	Ø114.6	50	273	178	240	4.7
6" x 4"	Ø165.9	80	Ø114.6	50	341	205	294	6.0

FITTING PIPA uPVC (D)

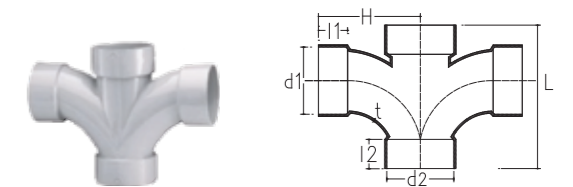
UNTUK APLIKASI AIR PEMBUANGAN (D)

Tee (D)



Ukuran Produk	d1	l1	d2	L	l2	t (min)
1 ¼"	Ø42.3	20	Ø42.3	88	20	3.1
1 ½"	Ø48.3	22	Ø48.3	98	22	3.3
2"	Ø60.4	25	Ø60.4	118	25	3.3
2 ½"	Ø76.4	35	Ø76.4	155	35	3.3
3" x 1 ½"	Ø89.5	40	Ø48.3	165	22	3.7
3" x 2"	Ø89.5	40	Ø60.4	147	25	3.7
3" x 2 ½"	Ø89.5	40	Ø76.4	165	40	3.7
3"	Ø89.5	40	Ø89.5	176	40	3.7
4" x 2"	Ø114.5	50	Ø60.4	171	25	4.7
4" x 3"	Ø114.5	50	Ø89.5	200	40	4.7
4"	Ø114.5	50	Ø114.5	224	50	4.7
BARU 5"	Ø140.7	65	Ø140.7	281	65	5.4
6" x 4"	Ø165.9	80	Ø114.8	284	40	5.6
BARU 6"	Ø165.9	80	Ø165.9	338	80	6.0
8" x 4"	Ø217.3	105	Ø114.5	335	50	5.5

Large Radius Double Tee (D)

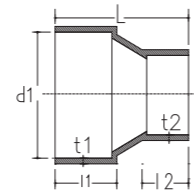


Ukuran Produk	d1	l1	d2	l2	L	H	t(min)
2"	Ø60.4	25	Ø60.4	25	142	91	3.3

FITTING PIPA uPVC

UNTUK APLIKASI AIR PEMBUANGAN (D)

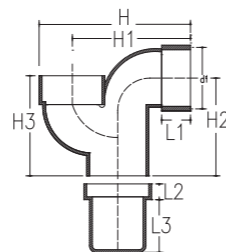
Increaser (D)



Ukuran Produk	d1	l1	d2	l2	L	t1(min)	t2(min)
1½" x 1¼"	Ø48.5	22	Ø42.3	28	62	3.0	2.9
2" x 1¼"	Ø60.4	25	Ø42.3	20	65	3.5	2.9
2" x 1½"	Ø60.4	25	Ø48.3	22	67	3.5	2.9
2½" x 1½"	Ø76.4	35	Ø48.5	22	77	3.5	2.9
2½" x 2"	Ø76.4	35	Ø60.4	25	80	3.8	3.5
3" x 1½"	Ø89.5	40	Ø48.5	22	87	3.8	2.9
3" x 2"	Ø89.5	40	Ø60.4	25	90	3.8	3.5
3" x 2½"	Ø89.5	40	Ø76.4	35	100	3.8	3.5
4" x 2"	Ø114.5	50	Ø60.4	25	105	4.8	3.5
4" x 2½"	Ø114.5	50	Ø76.4	35	115	4.8	3.5
4" x 3"	Ø114.5	50	Ø89.5	40	120	4.8	3.8
6" x 3"	Ø165.9	80	Ø89.5	40	161	6.0	3.7
6" x 4"	Ø165.9	80	Ø114.5	50	170	6.0	4.8
8" x 4"	Ø217.3	105	Ø114.5	50	225	7.4	3.7
8" x 6"	Ø217.3	105	Ø165.9	80	252	7.4	4.2

BARU

P-Trap (D)

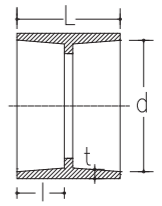


Ukuran Produk	d1	l1	H1	H2	H3	I2	I3	H
2"	Ø60.4	25	108.7	90.5	94	15	46	142

FITTING PIPA uPVC

UNTUK APLIKASI AIR PEMBUANGAN (D)

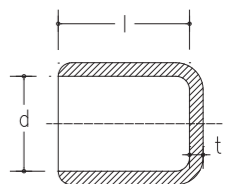
Socket (D)



Ukuran Produk	d	L	l	t(min)
1¼"	Ø42.3	43	20	2.9
1½"	Ø48.3	47	22	2.9
2"	Ø60.4	53	25	3.3
2½"	Ø76.4	73	35	3.3
3"	Ø89.5	84	40	3.8
4"	Ø114.6	104	50	4.5
5"	Ø140.7	134	65	5.2
6"	Ø165.9	164	80	5.3
8"	Ø217.3	215	105	7.2
10"	Ø269	320	155	5.8

BARU

Cap (D)

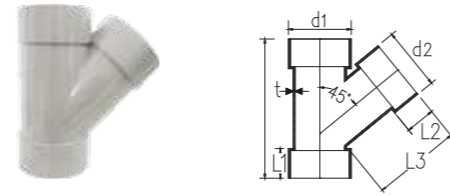


Ukuran Produk	d	l	t(min)
1¼"	Ø42.6	44	3.0
1½"	Ø48.5	60	3.0
2"	Ø60.4	66	3.3
3"	Ø89.5	85	3.8
4"	Ø114.6	100	4.7

FITTING PIPA uPVC

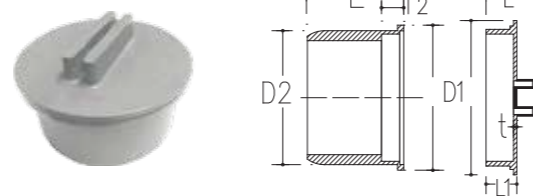
UNTUK APLIKASI AIR PEMBUANGAN (D)

Y-Branch (D)



Ukuran Produk	d1	I1	d2	I2	I3	L	t(min)
1½"	Ø48.3	22	Ø48.3	22	84	114	3.0
2"	Ø60.4	25	Ø60.4	25	103	142	3.9
3" x 2"	Ø89.5	40	Ø60.4	25	123	169	3.9
3"	Ø89.5	40	Ø89.5	40	155	210	3.9
4" x 2"	Ø114.6	50	Ø60.4	25	143	190	4.7
4"	Ø114.6	50	Ø114.6	50	194	266	4.7
6" x 4"	Ø169.5	80	Ø114.6	50	235	331	6.2
6"	Ø165.9	80	Ø165.9	80	289	407	6.2

Clean Out (D)



Clean Out Socket

Ukuran Produk	D1	D2	I2	L
3"	Ø100	Ø89	18.8	35.8
4"	Ø128	Ø114	24	41

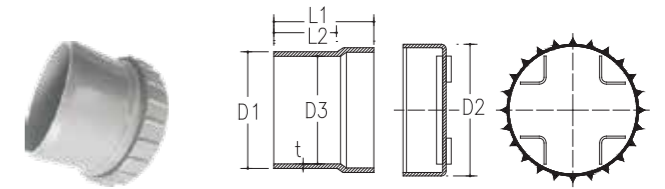
Clean Out Cap

Ukuran Produk	D1	I1	L	t(min)
3"	Ø100	14.8	39.8	4
4"	Ø128	20	41	4

FITTING PIPA uPVC

UNTUK APLIKASI AIR PEMBUANGAN (D)

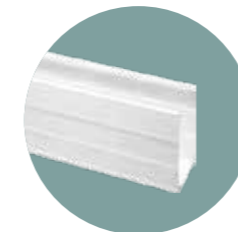
Clean Out Cap (D)



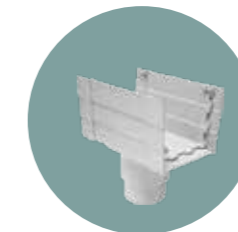
Ukuran Produk	D1	D3	L1	L2	D2	L3	t(min)
4"	Ø113.6	Ø114	81	55	Ø134	27.5	4.5

TALANG uPVC

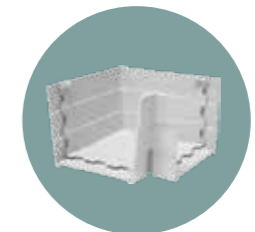
UNTUK APLIKASI AIR HUJAN TYPE G-140



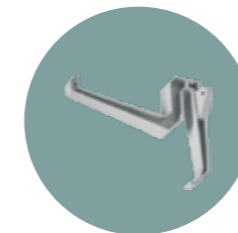
Talang/GP
(Gutter Profile)



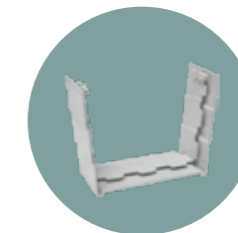
Talang Corong/GO
(Gutter Outlet)



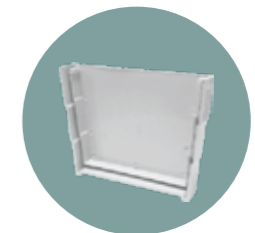
Talang Belokan/GA
(Gutter Angle)



Talang Gantungan/GB
(Gutter Bracket)



Talang Sambungan/GU
(Gutter Union)



Talang Tutup/GC
(Gutter Cap)

VIPLAS

LEM PIPA & FITTING PVC
UNTUK DAYA REKAT YANG TERBAIK



Deskripsi Produk

VIPLAS adalah lem (*Solvent Cement*) untuk pipa & *Fitting* PVC yang dikhususkan pada daerah yang beriklim tropis. Dibuat dengan formula berteknologi terkini.

Keunggulan

1. Mempunyai daya rekat yang kuat.
2. Memiliki daya tahan yang baik terhadap bahan kimia dan suhu tinggi.
3. Setelah satu hari, sambungan pipa dapat menahan tekanan hingga 10 kg/cm².

REKOMENDASI PENGGUNAAN:
Untuk sambungan pipa & *Fitting* PVC.

Sifat	Kemasan Kaleng 400 gram	Kemasan Tube 40 gram	Kemasan Botol 55 gram
Warna	Bening Kekuningan	Bening Kekuningan	Bening Kekuningan
Bentuk	Cairan	Cairan	Cairan
Kekentalan @30°	68-72 KU	97-105 KU	62-68 KU
Berat Jenis @30°	0,93-0,96 kg/Liter	0,95-0,98 gr/ml	0,93-0,95 gr/ml
Kadar Kepadatan	13-15%	24-26%	13-15%
Pengencer	Tanpa Pengencer	Tanpa Pengencer	Tanpa Pengencer
Waktu Kering 30 Cara Aplikasi	< 5 Menit Kuas	< 2 Menit Kuas	< 5 Menit Kuas

Seal Tape

SELOTIP
UNTUK APLIKASI ULIR *FITTING* DAN KERAN AIR



Deskripsi Produk

SEAL TAPE - Solusi tepat untuk aplikasi penyambungan ulir *Fitting* dan keran air. Terbuat dari 100% material PTFE (*Polytetrafluoroethylene*) dan terdapat 2 jenis *density* yang dapat dipilih sesuai dengan kebutuhan.

Keunggulan

Selotip:

1. Lebih tebal, elastis dan kuat.
2. Mencegah kebocoran dengan cara melapisi ulir pada keran air dan *Fitting*.



Spesifikasi	
Density (gr/cm ³)	Panjang (M)
0.35	10

Selotip:

1. Ekonomis, elastis dan kuat.
2. Mencegah kebocoran dengan cara melapisi ulir pada keran air dan *Fitting*.



Spesifikasi	
Density (gr/cm ³)	Panjang (M)
0.20	10

05



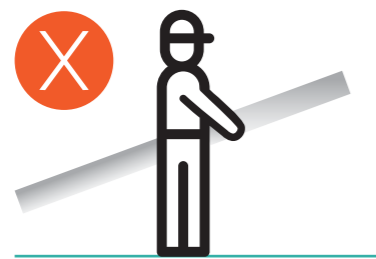
TRANSPORTASI DAN PENYIMPANAN

Untuk tempat penyimpanan perlu memperhatikan beberapa hal, yaitu:

1. Permukaan harus rata untuk mengurangi pergeseran.
2. Bebas dari benda tajam yang dapat merusak permukaan luar maupun dalam pipa.
3. Siapkan ruang untuk pergerakan yang cukup.
4. Jauhkan dari sumber panas yang akan mengakibatkan perubahan bentuk dan ukuran (*deformasi*).
5. Jauhkan dari penyimpanan oli, lem dan zat lain yang dapat mengakibatkan kerusakan.

Penanganan:

Untuk mobilisasi pipa harus dilakukan dengan hati-hati, jangan dilempar dibanting maupun di seret.



Proses Penyambungan



A
Ukur kedalaman socket dan beri tanda dengan spidol



B
Potong pipa dengan gergaji atau *cutter*



C
Haluskan ujung pipa dengan amplas



D
Bersihkan kotoran pada permukaan pipa dan *Fitting*



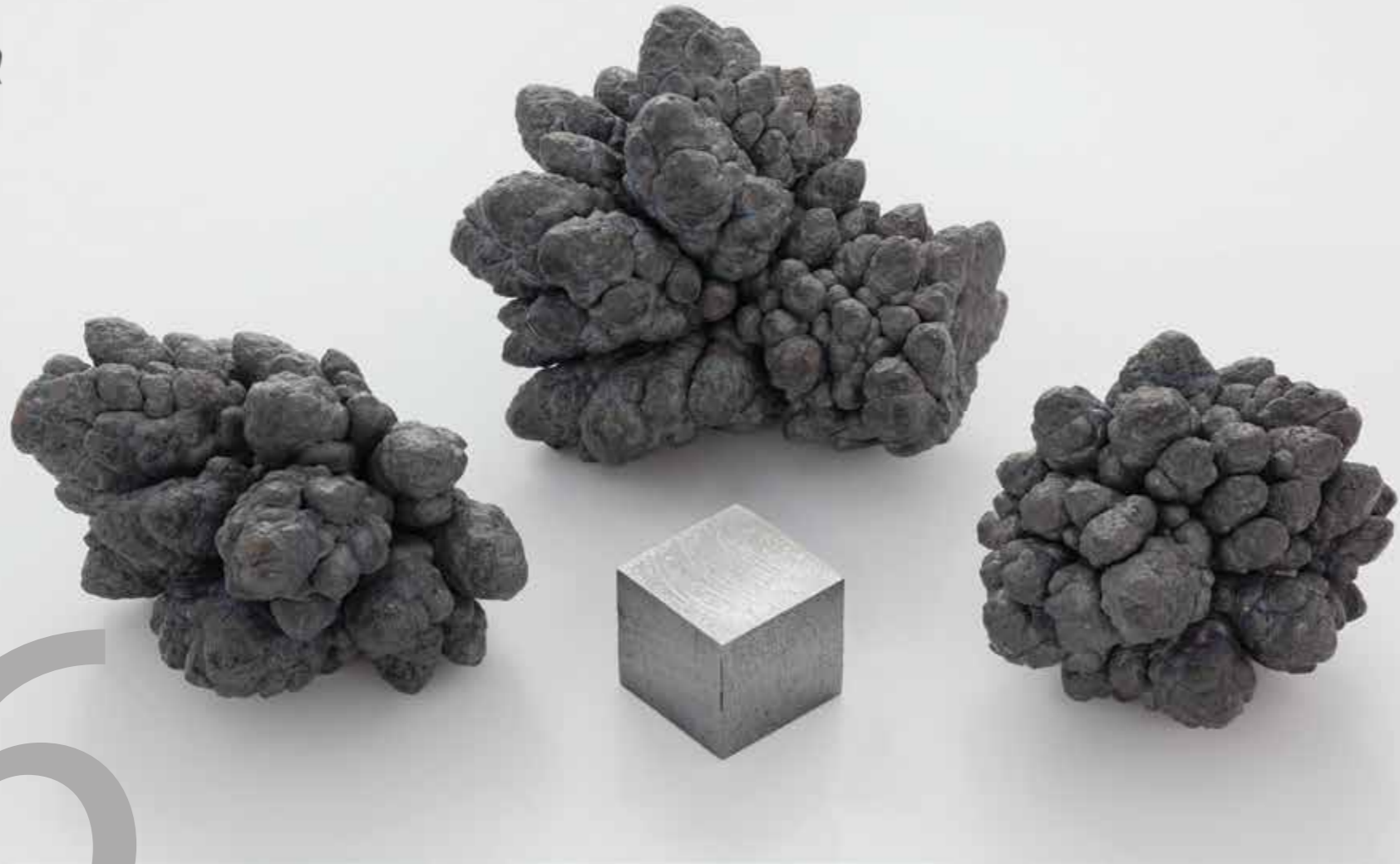
E
Oleskan lem PVC VIPLAS secukupnya pada permukaan pipa dan *Fitting*



F
Sambungkan dengan segera dan tahan sesaat



G
Bersihkan sisa lem PVC VIPLAS pada permukaan pipa dan *Fitting*



Permasalahan pencemaran timbal pada lingkungan lebih banyak ditemui di negara berkembang seperti Indonesia.

06

APAKAH ITU TIMBAL?



Timbal adalah logam berat yang berasal dari berbagai sumber, seperti penggunaan bensin bertimbal, pertambangan, peleburan, pemurnian, produksi baterai aki, produksi keramik, limbah dari pabrik elektronik, produksi selubung kabel listrik, dan amunisi senjata.

Menurut sumber *World Health Organization (WHO)*, timbal yang terkandung di air minum melebihi 0,1 mg/L memiliki efek yang membahayakan bagi organ tubuh manusia. Untuk orang dewasa, pengaruh negatif dari timbal sangatlah mengganggu sistem kesehatan tubuh, termasuk gangguan saraf, gangguan gangguan darah, gangguan pencernaan, gangguan fungsi jantung dan pembuluh darah serta gangguan ginjal. Untuk ibu hamil, pengaruh timbal sangat berbahaya bagi ibu dan janin yang dikandung. Untuk anak kecil, pengaruh timbal yang berlebihan bisa mengakibatkan masalah yang sangat serius dan bahkan tidak bisa disembuhkan.

REKOMENDASI

Pencegahan adalah satu-satunya langkah yang paling efektif terhadap pencemaran timbal. Tindakan yang diperlukan:

- Menggunakan pipa tanpa timbal untuk sistem air bersih
- Meminimalisasi penggunaan timbal di rumah, sekolah dan mainan anak-anak
- Mengurangi penggunaan bahan bakar bertimbal
- Memperhatikan tempat dan cara pembuangan sampah baterai yang berbahan timbal